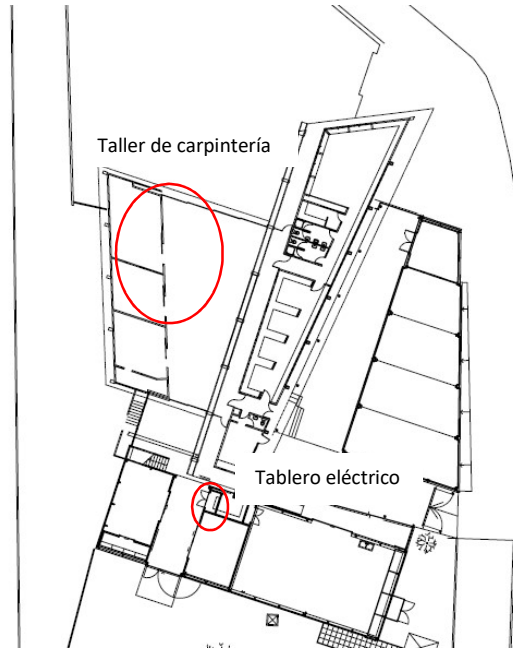
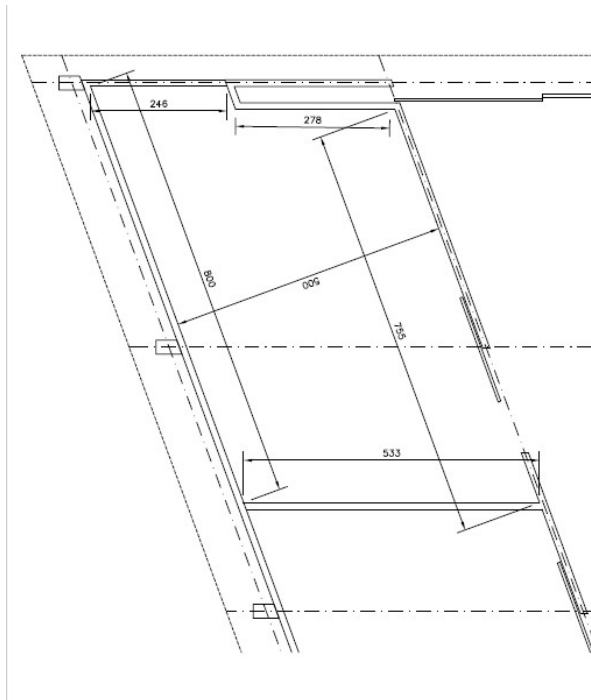


## Especificaciones generales.

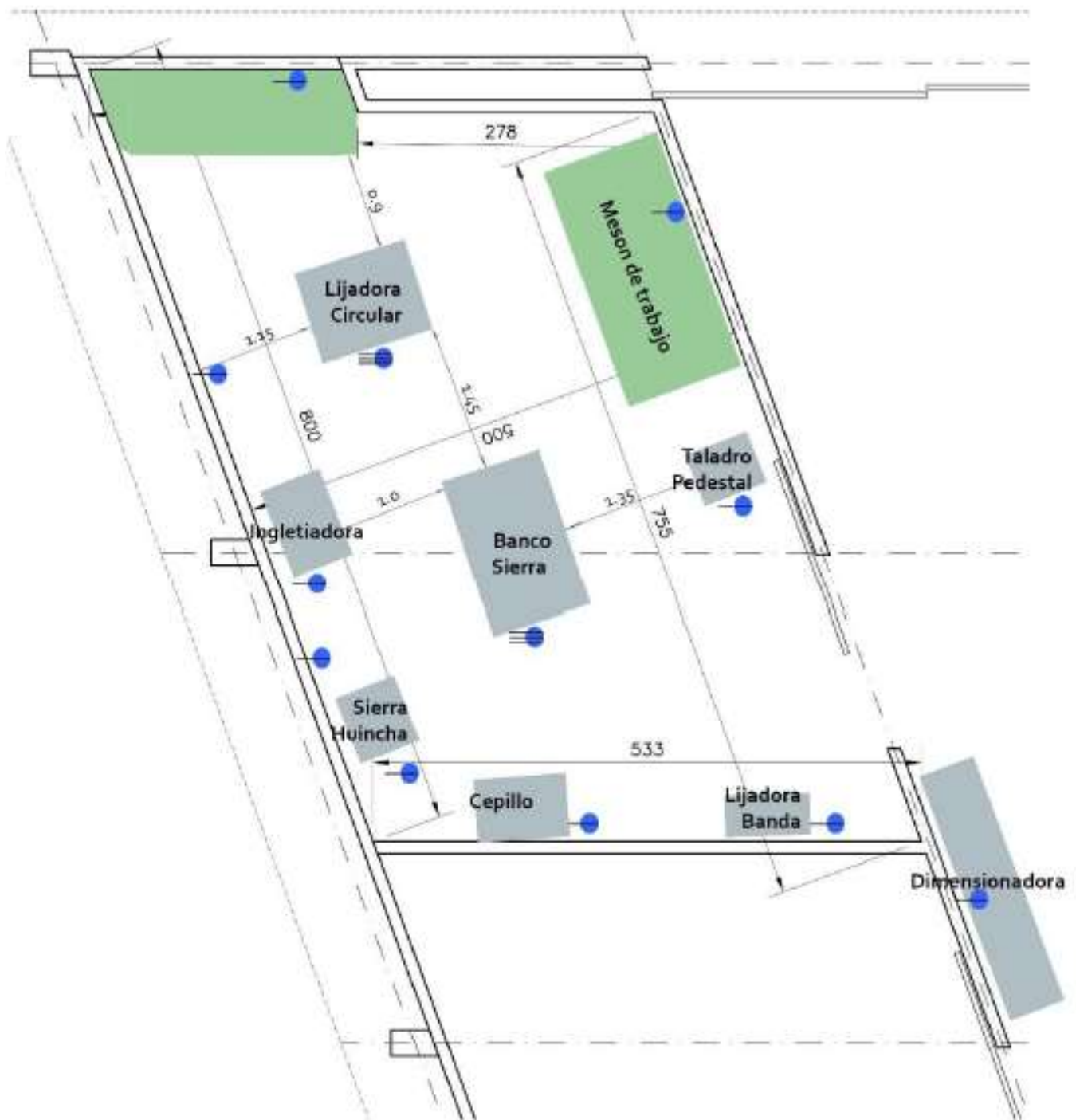
Vista general del taller mim y ubicación de taller de carpintería.



Medidas generales del taller de carpintería. La altura de este espacio es de 3,7 metros.



# Distribución de máquinas



Listado maquinaria:

Máquina	Especificaciones generales
Ingletadora Dewalt DWS780-B2	Disco de corte 12"
Lijadora de banda Invicta 1478	Ancho de banda 14 cm
Sierra de huincha BS 0633W	
Banco de sierra FERH02430	Disco de corte 12"
Lijadora circular Mazutti LD600	Disco lija 60cm y disco de lija 40cm
Dimencionadora (sierra Milwaukee 6486-68)	Disco de corte 7" 1/2
Cepillo eléctrico Dewalt DW1161	
Taladro pedestal Jonnesway CH25	

Tipo de salida de material

Máquina	Puntos de salida de material
Cepillo Eléctrico	1
Lijadora de banda	No tiene
Sierra de huincha	1
Ingletadora	1
Banco de sierra	1
Taladro de pedestal	No tiene
Lijadora circular	2
Mesón de trabajo	No tiene
Dimensionadora	1

Los "Puntos de salida de material" corresponde a máquinas que traen un punto para conectar un ducto para sacar material.

Donde se indica "no tiene" corresponde a espacios o máquinas que generan polvo pero no se tiene un punto para conectar un ducto de extracción.

En total son 9 máquinas o espacios que generan material para extraer.

Imágenes de referencia

