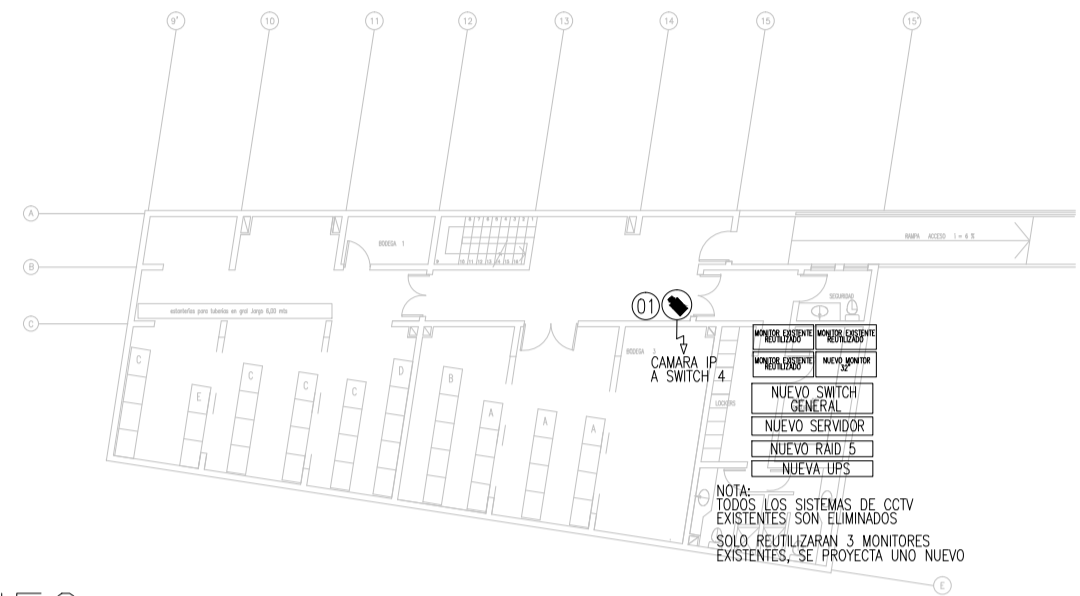


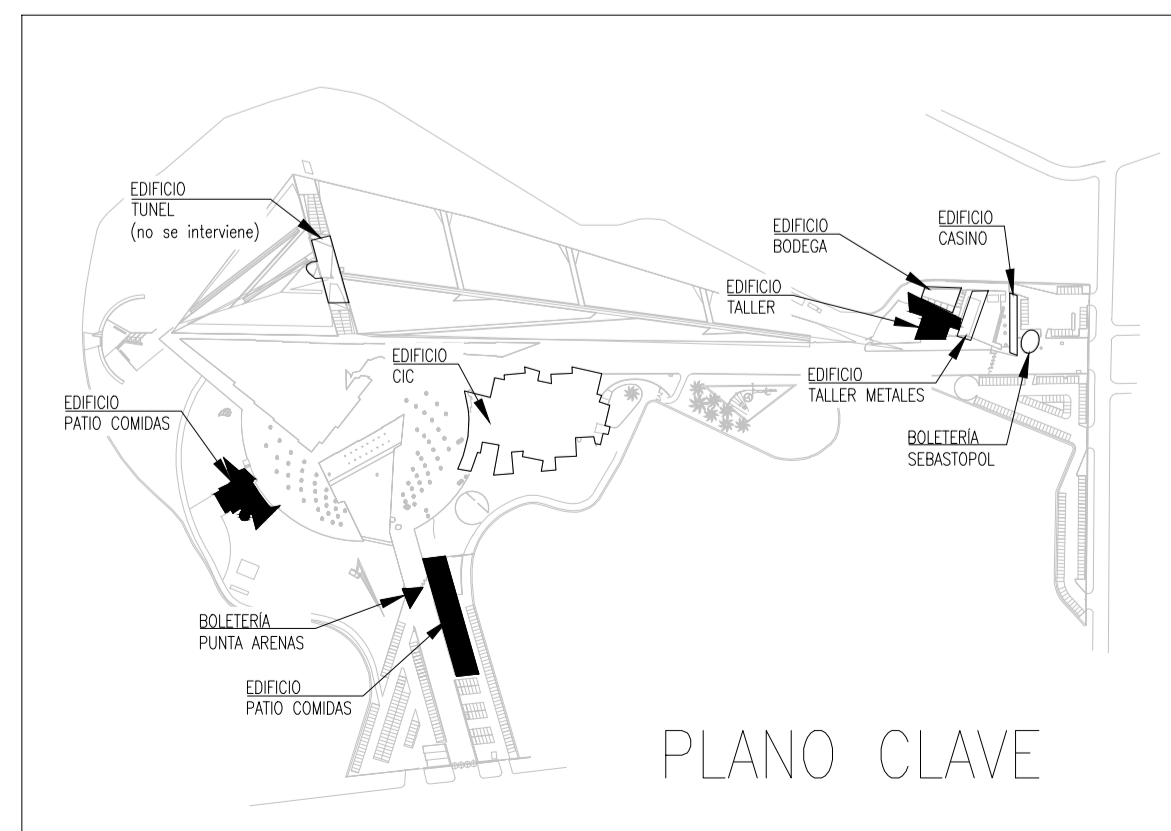
PLANTA ESC. 1/175 SUBTERRANEO EDIFICIO SERVICIO



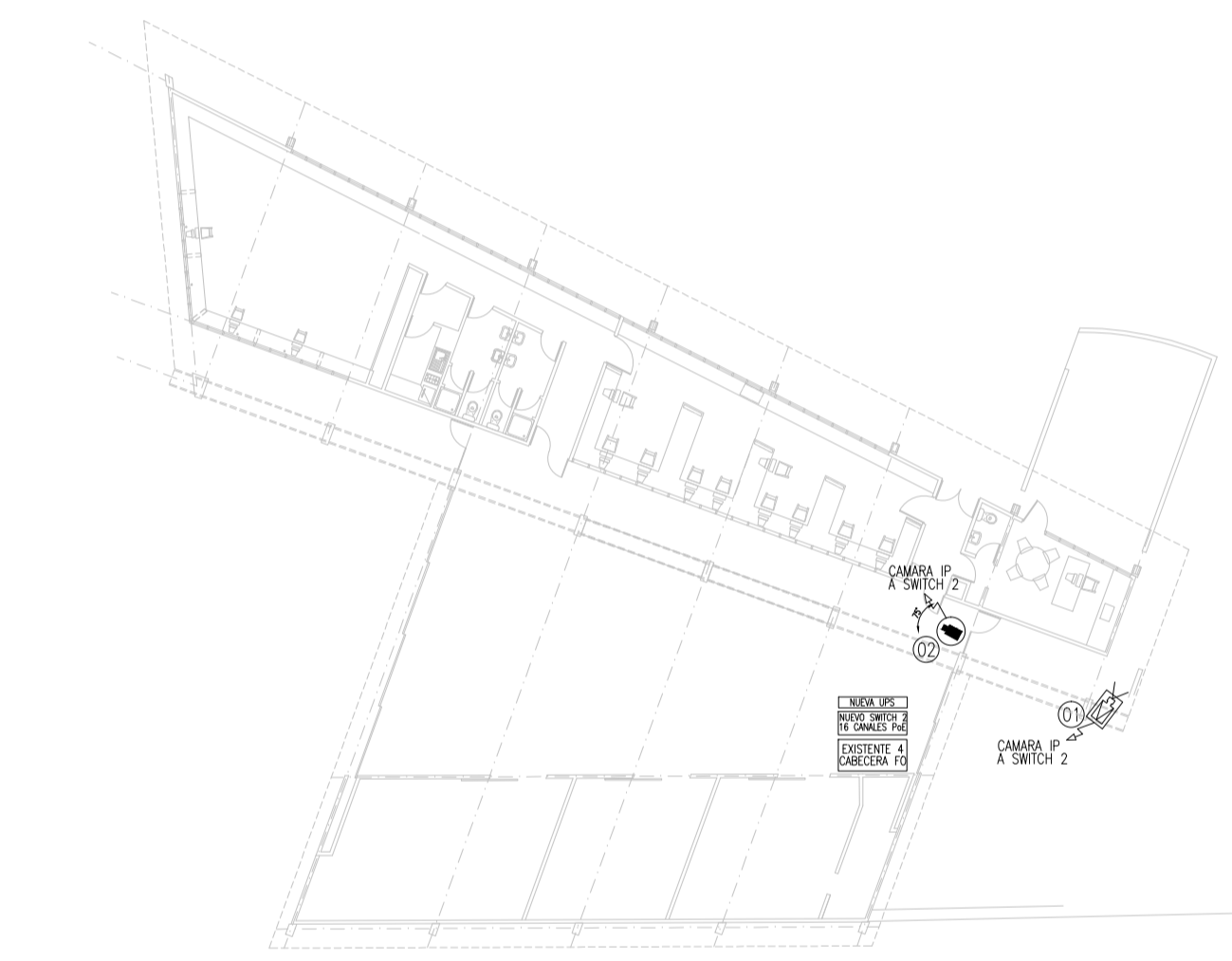
PLANTA ESC. 1/175 PRIMER PISO EDIFICIO SERVICIO

NOTAS

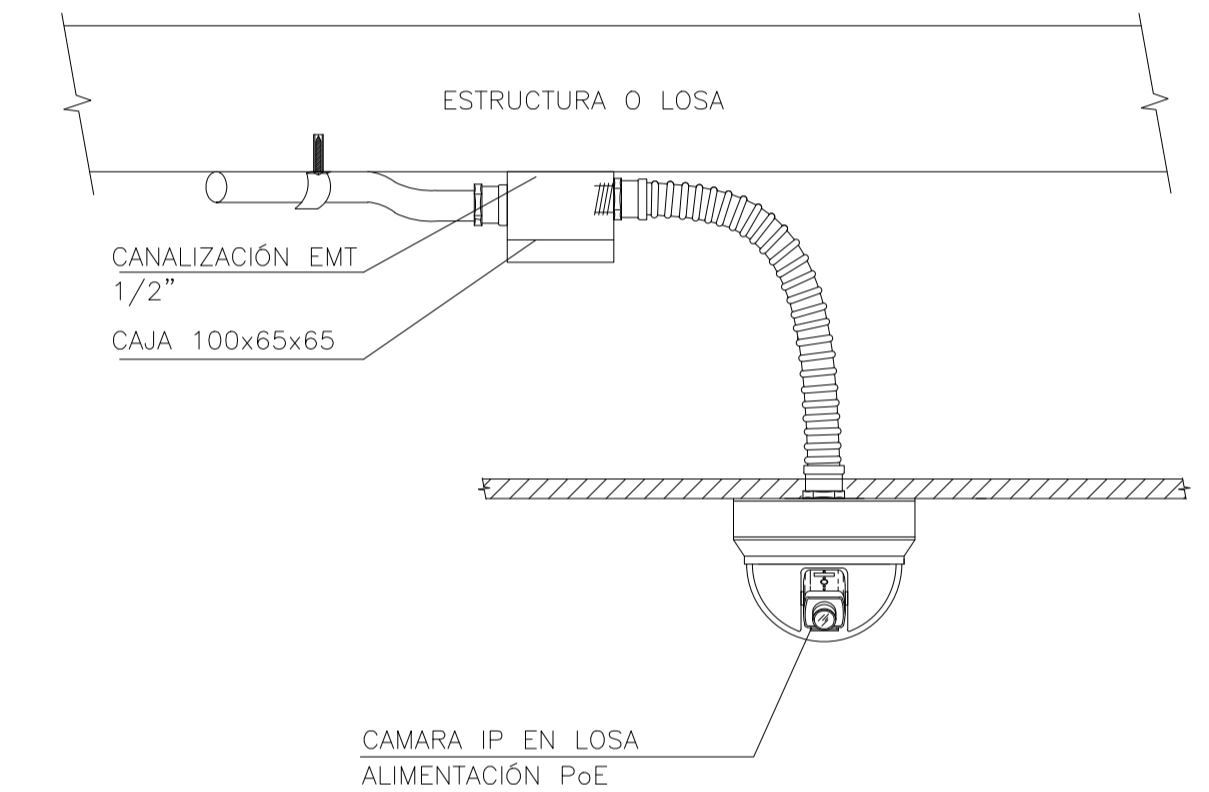
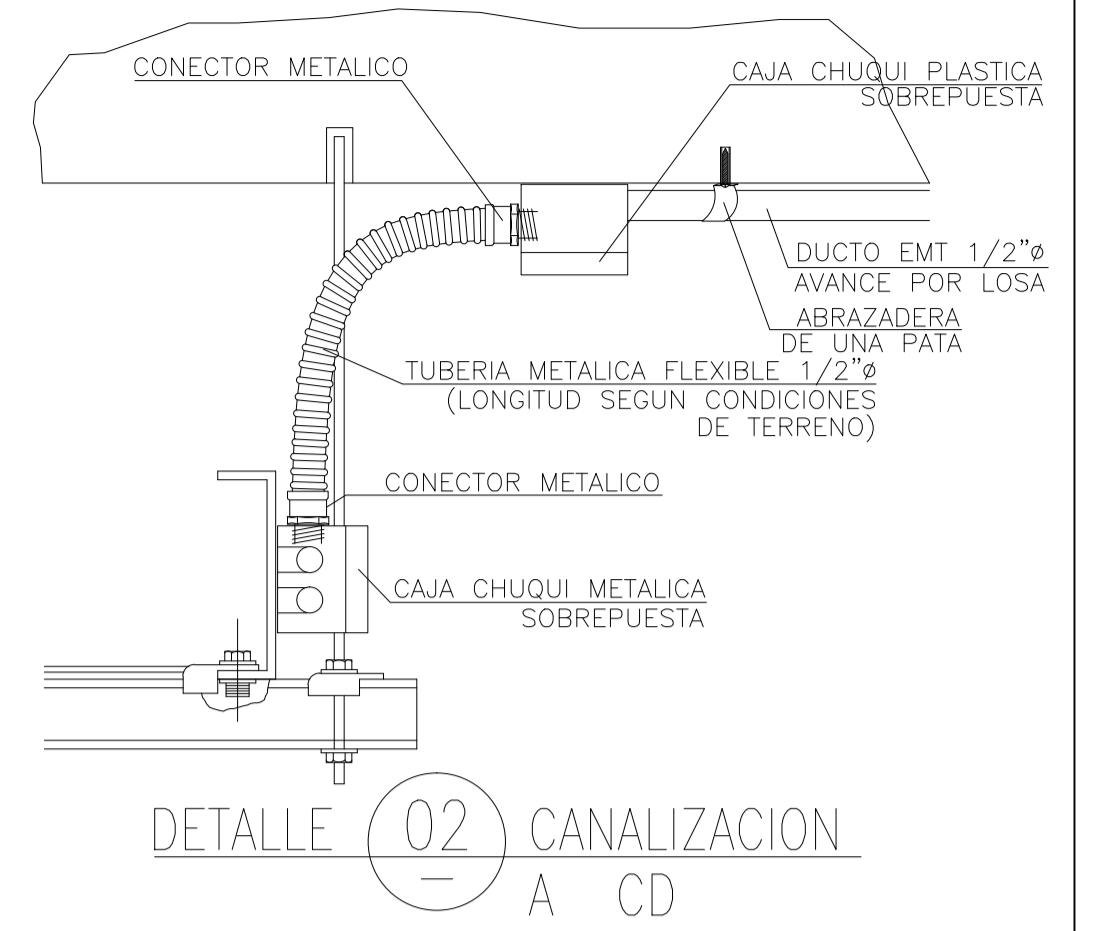
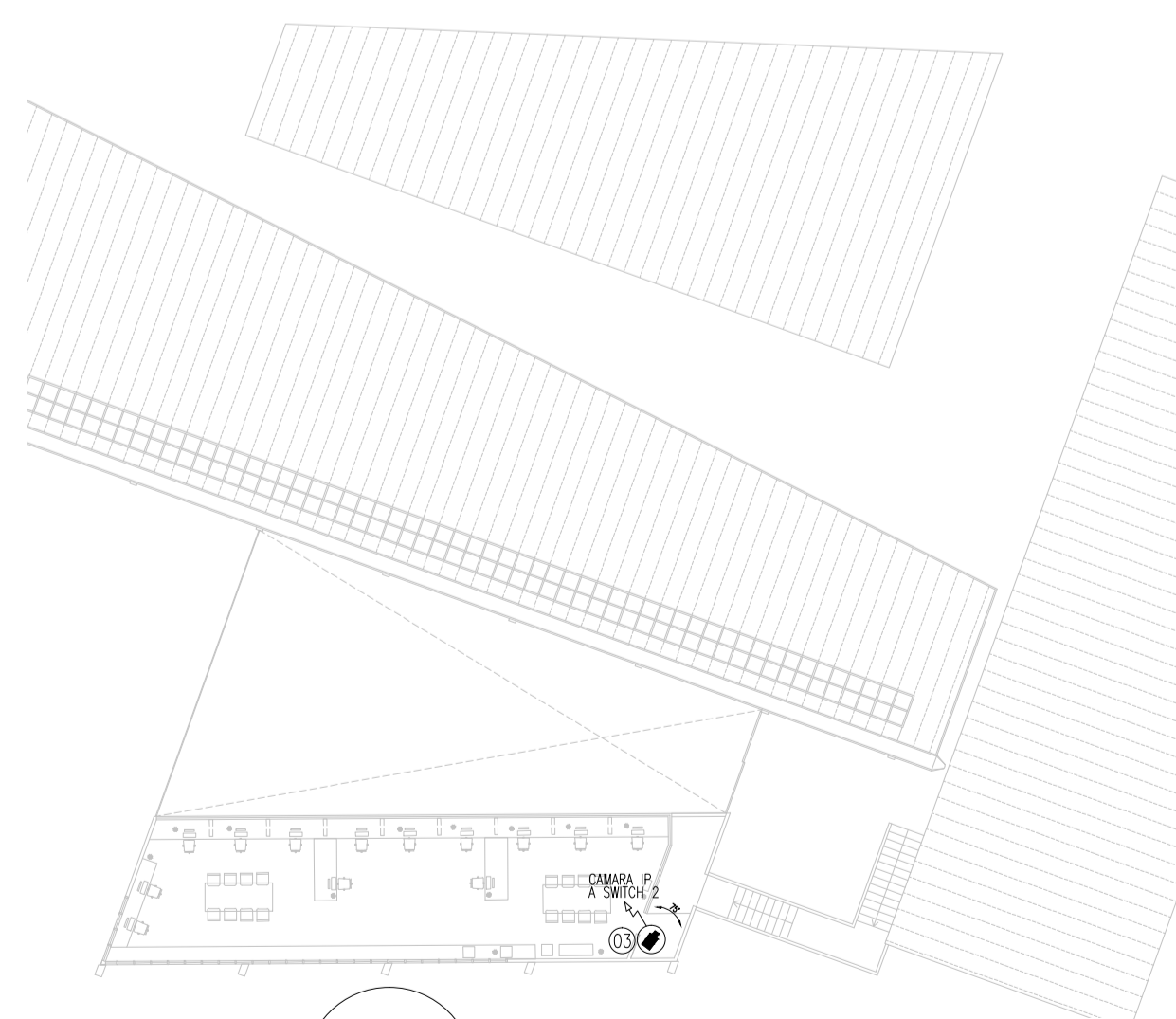
- TODO ELEMENTO DEBE LLEVAR CAJA DE DERIVACION.
- TODAS LAS CANALIZACIONES DEBERAN SER EJECUTADAS EN TUBERIA DE EMT DE 1/2" SOBREPUESTA. CUANDO SEAN ENTERRADAS DEBERAN DEL TIPO CONDUIT GALVANIZADO ANSI.
- TODAS LAS CANALIZACIONES EMT (ARERAS) ASNI (ENTERRADAS) DEBERAN SER CONECTADAS A BANDEJAS CD EXISTENTES, SI NO EXISTEN CD EXISTENTES, SE DEBERA REALIZAR LA CANALIZACIONES HASTA EL RACK O SWITCH DESIGNADO A CADA CAMARA.
- LAS CARACTERISTICAS TECNICAS Y LA CERTIFICACION DE CALIDAD DE CADA COMPONENTE, ESTAN INDICADAS EN LAS ESPECIFICACIONES TECNICAS.
- EL CONTRATISTA DE SEGURIDAD DEBERA REVISAR LOS DIAMETROS E INDICAR AL RESPONSABLE DE INSTALAR LAS CANALIZACIONES SI ES QUE SE REQUIEREN DIAMETROS MAYORES, DE NO OCURRIR ESTO CUALQUIER MODIFICACION DE DIAMETROS Y COSTOS POSTERIORES, SERA RESPONSABILIDAD DEL CONTRATISTA DE SEGURIDAD.
- TODAS LAS CAMARAS DE CCTV DEBEN SER HD, INFRARROJO INCORPORADO Y SENSOR DE MOVIMIENTO PARA AHORRAR EL CONSUMO DE DISCO PARA GRABACION.
- TODAS LAS CAMARAS DE CCTV SERAN ALIMENTADAS POR PUERTO PoE. EXCEPTUANDO LAS CAMARAS PTZ, ESTAS DEBERAN SER ALIMENTADAS POR ARRANQUE ELECTRICO.
- TODAS LAS CANALIZACIONES DEBERAN SER EJECUTADAS PROFESIONAL Y CUIDADOSAMENTE. TODOS LOS CAMBIOS DE DIRECCION DEBEN SER TOTALMENTE ORTOGONALES. EL INSTALADOR ELECTRICO DEBERA EJECUTAR LAS CANALIZACIONES EVITANDO CUALQUIER CRUCE INNECESARIO CON OTRAS INSTALACIONES.



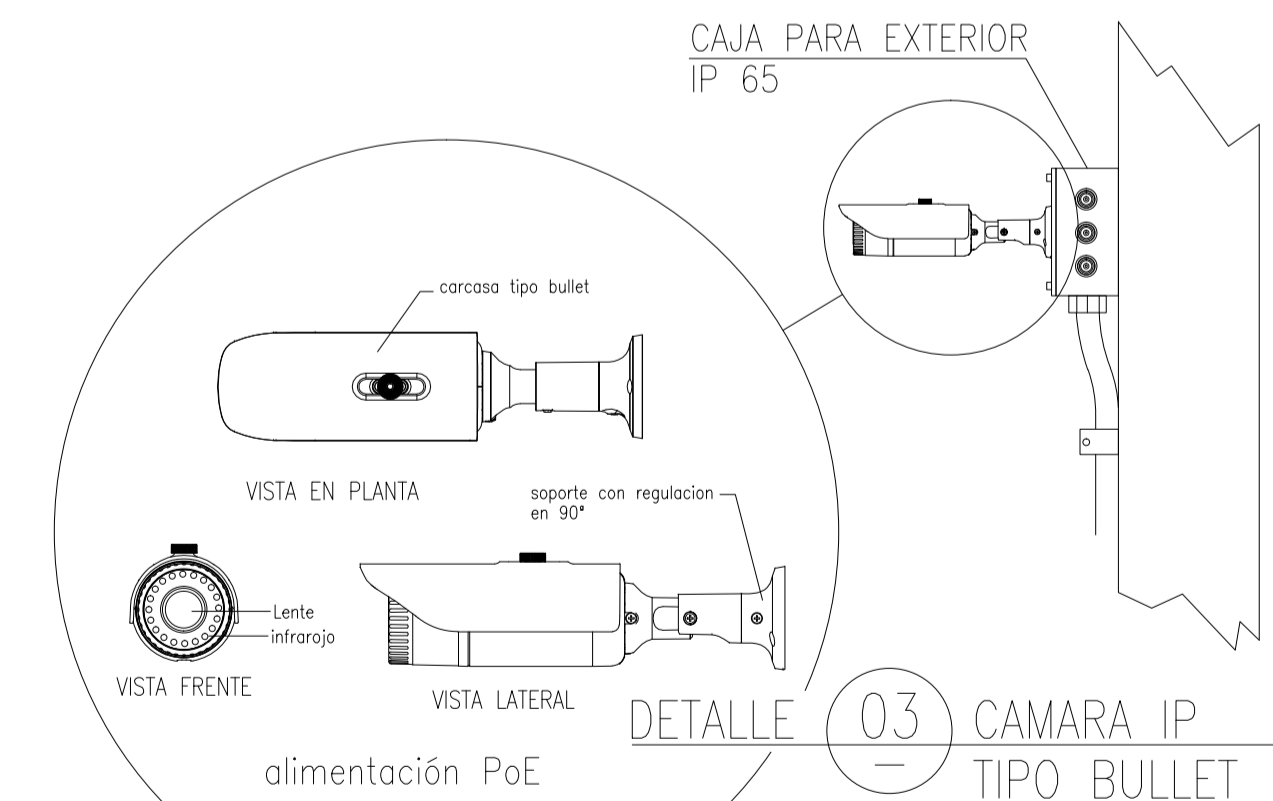
PLANTA ESC. 1/175 PRIMER PISO PATIO COMIDAS



PLANTA ESC. 1/175 PRIMER PISO EDIFICIO TALLER



DETALLE 01 CAMARA IP FIJA EN CIELO FALSO



SIMBOLOGIA

	SWITCH PoE
	CAMARA IP FIJA EN LOSA O CIELO FALSO, CON INFRARROJO Y SENSOR DE MOVIMIENTO INCORPORADO
	CAMARA IP PTZ, EN EXTERIOR CON INFRARROJO Y SENSOR DE MOVIMIENTO INCORPORADO
	CAMARA IP FIJA EN EXTERIOR TIPO BULLET, CON INFRARROJO Y SENSOR DE MOVIMIENTO INCORPORADO PROTECCION IP 65 O SUPERIOR

RE: 14-02-2019 EMITIDO PARA LICITACION
 RT: 24-01-2019 EMITIDO PARA REVISION
 RD: 05-10-2018 EMITIDO PARA REVISION
 RD: Fecha: Detalle de Canalizacion



PRY
 INGENIERIA

Av. Del Valle Sur 577, Of. 703
 Ciudad Empresarial, Huachuraba
 Tel: +56 22 738 4542 / +56 22 738 4547 / www.pry.cl

SEGURIDAD CCTV
 mim

Av. Punta Arenas 4711
 La Granja - Santiago
 Region Metropolitana

SEGURIDAD CCTV

SISTEMA DE VIGILANCIA CCTV
 PATIO COMIDAS
 SERVICIO Y TALLER

Escala: 28/02/2019

VERSION ARQUITECTURA: 2018.10.05

PATIO COMIDAS SERVICIO TALLER

H.O.Z H.O.Z A.P.R.

004/ 006 R2

LICITACION