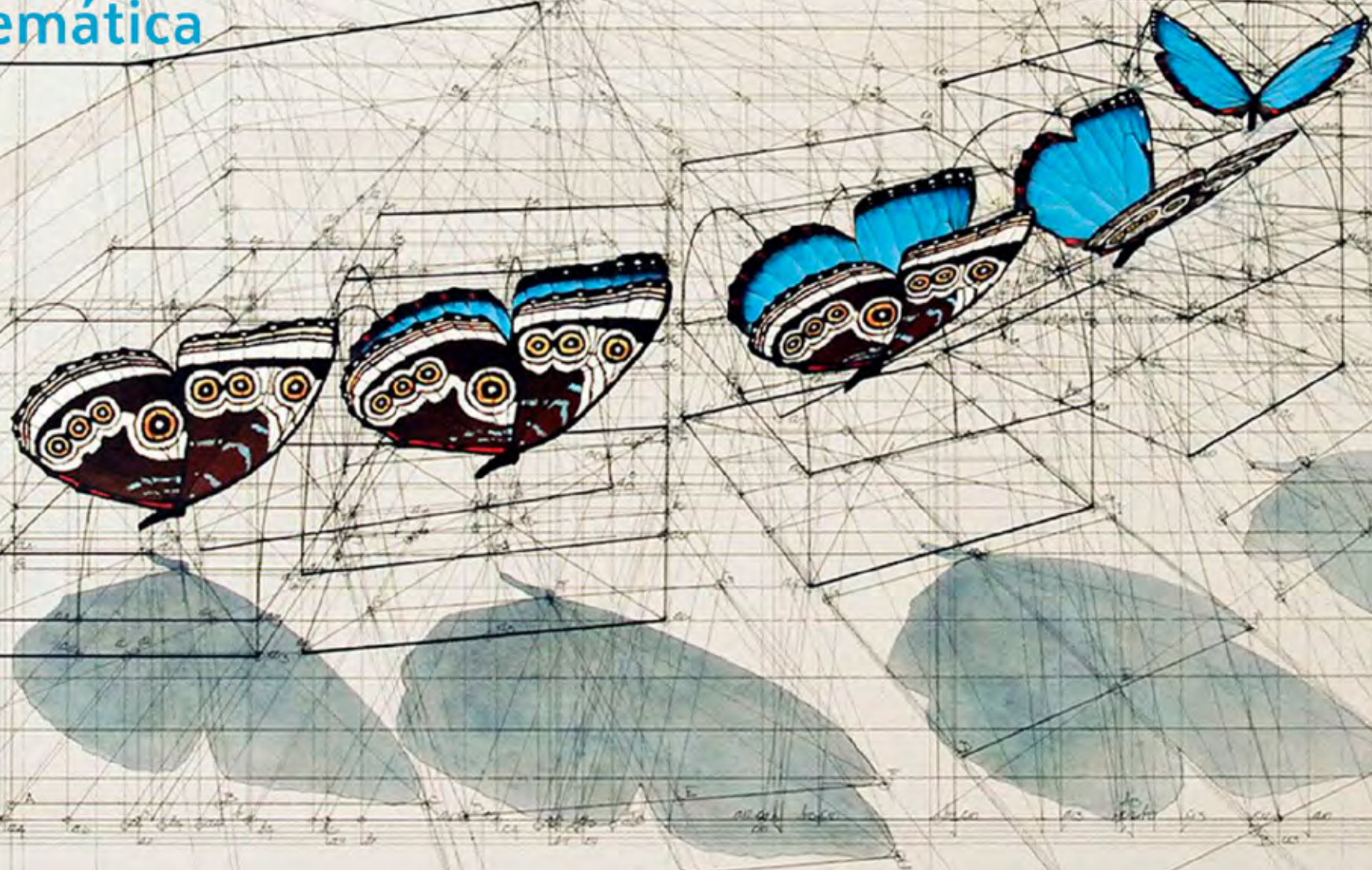
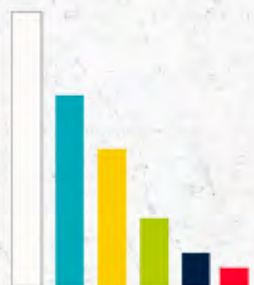


Manual Lenguaje visual Sala Matemática

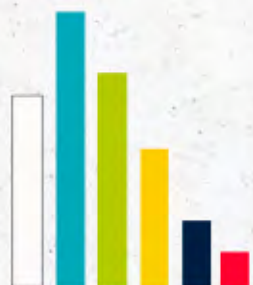


R. ZAEL
M. E. E.
VIEM

Matemática Construcción



Equilibrio de color
en tabique



Equilibrio de color
en muro

Muro

En este caso, y por el diseño específico del muro, se utiliza la paleta de color definida para el ámbito pero con variaciones en los tonos de cada color para dar mejor contraste, profundidad y riqueza visual al diseño.



Color neutro
Base



Color frío principal



Color cálido principal
De apoyo y contraste



Color Cálido de apoyo
Para destacar
zonas acotadas



Color Cálido secundario
Para destacar
zonas acotadas

Colores neutros
equilibrio y contraste



Matemática Construcción

Instalación gráfica

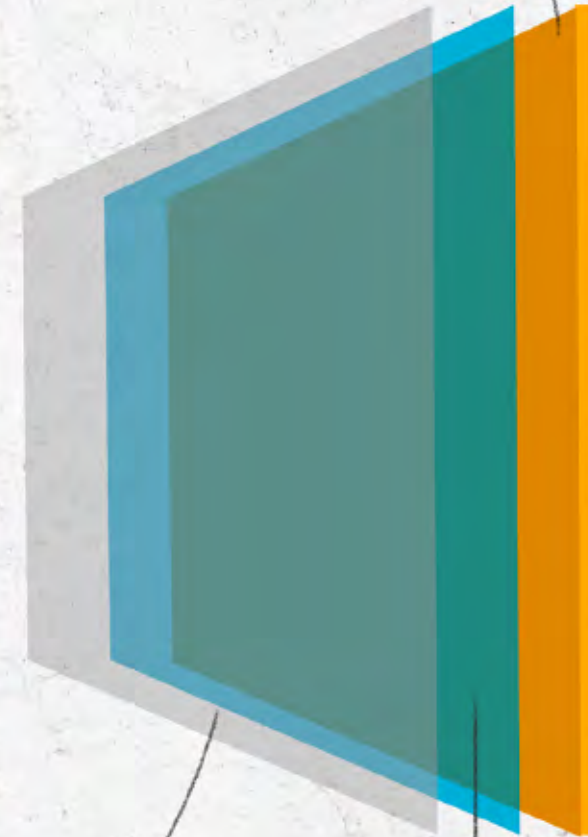


La instalación gráfica constará de 2 capas:

La primera será un adhesivo transparente en el cual se imprimirán los planos de color que le darán vida al soporte base.

La segunda capa será un adhesivo laminado mate, el que cumplirá la función de proteger la gráfica y además quitar el brillo característico del adhesivo transparente.

Sopopрте
Base

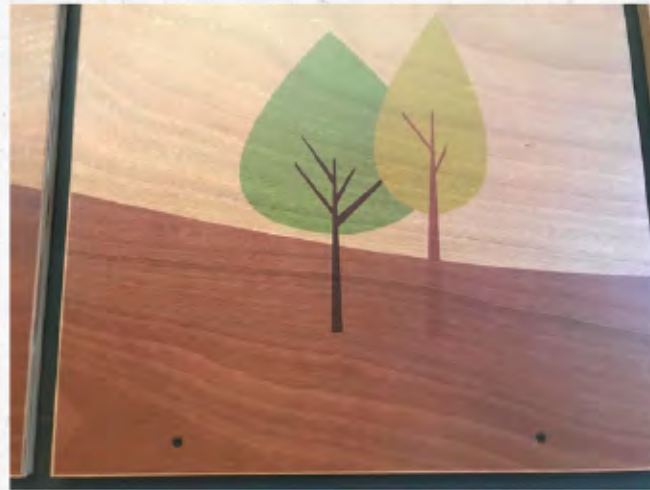


Adhesivo
laminado mate

Adhesivo
transparente
con gráfica

Matemática Construcción

Referente de instalación



Gráfica existente:

Esta instalación se encuentra dentro del museo y cumple con los pasos descritos anteriormente.

Sopoprte Base

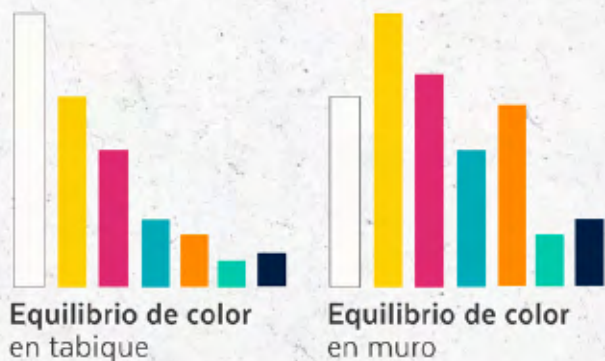
Adhesivo
laminado mate

Adhesivo
transparente con gráfica

Matemática

Vida diaria

Muro Norte



Color neutro base



Color cálido principal



Color cálido secundario apoyo y contraste



Color frío apoyo para destacar



Color cálido apoyo cromático, equilibrio



Color frío apoyo cromático, equilibrio

Colores neutros equilibrio y contraste



Matemática
Vida diaria
Muro Norte

